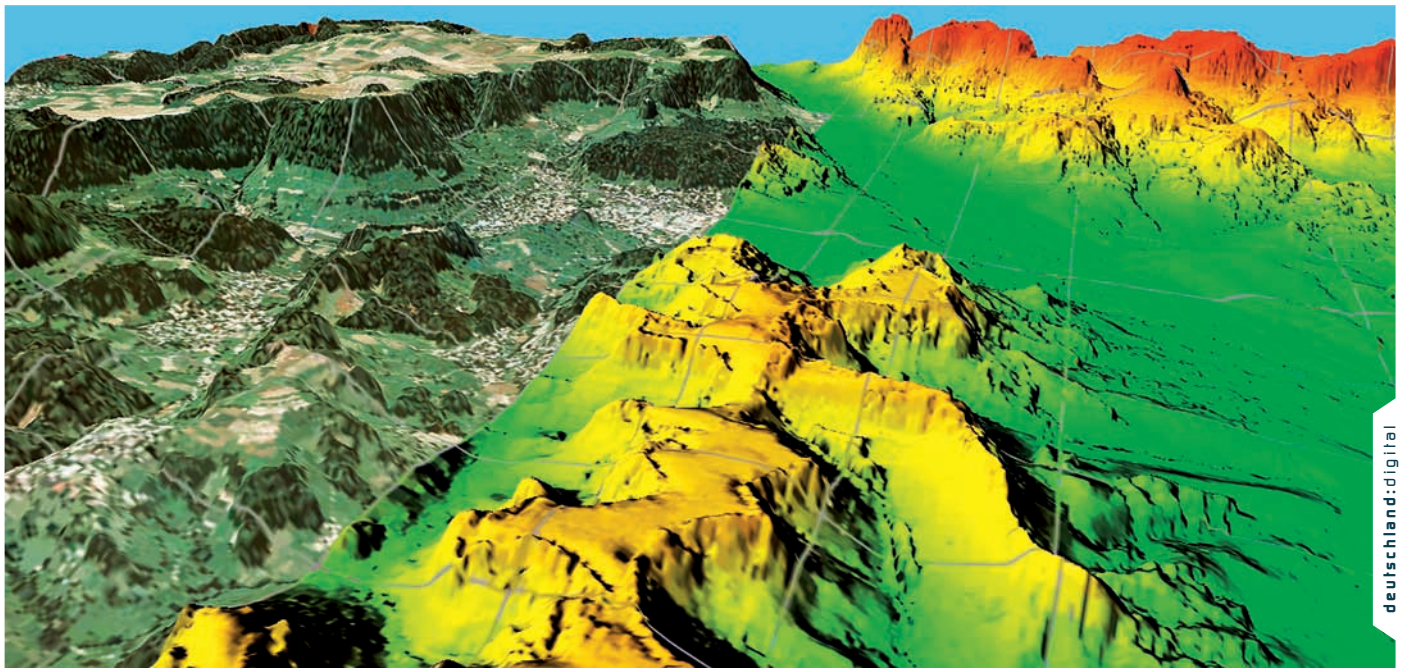


Die digitalen Höhenmodelle geben die Form der Geländeoberfläche wieder. Neben der DLK® stellt die Höhe eine der entscheidenden Basisinformationen für raumbezogene Anwendungen dar.



Stuttgarter Raum (verfeinertes Höhenmodell).

GeoContent bietet flächendeckende Höhenmodelle für Deutschland, die auf Basis verschiedener Technologien erzeugt wurden. Das Basishöhenmodell wird wie die Digitale Luftbildkarte DLK® aus den Luftbilddaten photogrammetrisch gewonnen und dient als Grundlage für die Erstellung der digitalen Orthobilder. Es gibt die Geländestruktur in Form eines Netzes unregelmäßig verteilter Einzelpunkte wieder. Durch Interpolation zwischen den Punkten kann die Höhe an jedem beliebigen Punkt berechnet werden; z. B. in Form eines regelmäßigen Punktrasters. Im Zuge der Aktualisierung der DLK® werden die Höhenmodelle entsprechend verdichtet und verfeinert. Das verfeinerte Höhenmodell wird bis zu einer Rasterweite von 5 m angeboten. Weitere Höheninformationen aus anderen Aufnahmesystemen bereichern das Höhenmodell an und ergänzen dieses.

Das Vegetationshöhenmodell enthält die Umrisssform und Höhenstruktur relevanter Vegetationsflächen. Als relevant gelten dauerhafte Hindernisse wie Waldflächen, Baumgruppen, Gebüsche, Hecken etc. ab ca. 3 m Höhe, nicht jedoch Getreideflächen.

## Technische Daten

<b>Produkt</b>	Digitales Höhenmodell
<b>Punktdichte</b>	5 - 50 m
<b>Rasterweiten</b>	bis 5 m oder nach Anfrage
<b>Höhengenauigkeit</b>	bis 1 m (RMS) abhängig von Rasterweite
<b>Flächendeckung</b>	entsprechend der DLK®
<b>Aktualisierung/ Verdichtung</b>	laufend
<b>Datenmenge pro km<sup>2</sup></b>	je nach Rasterung
<b>Datenformat</b>	ASCII-Datei, Punktraster oder Bilddatei mit Graustufen
<b>Lieferung</b>	DVD, CD-ROM, Festplatten oder Online-Dienste
<b>Mindestabnahme</b>	4 km <sup>2</sup>

3D-Koordinaten  
flächendeckend  
punktgenau  
verdichtet

## Kontakt